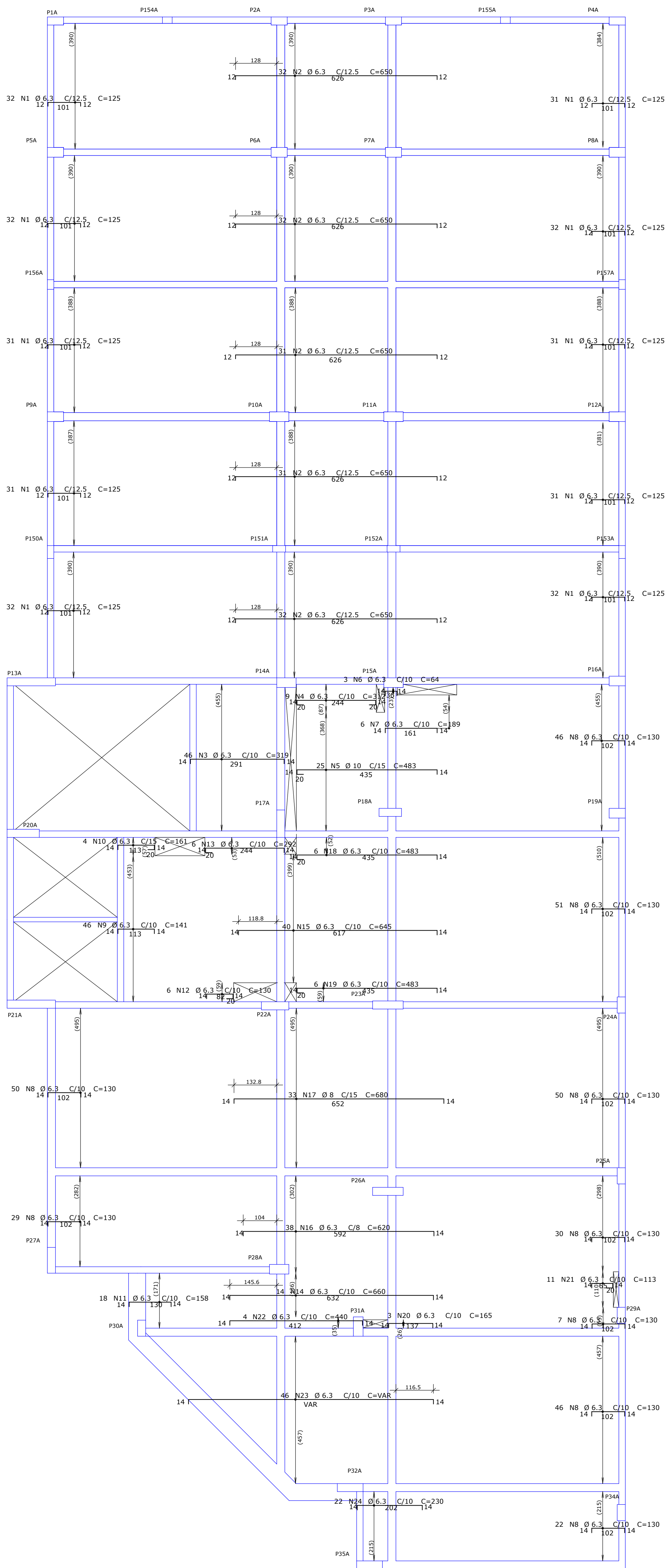
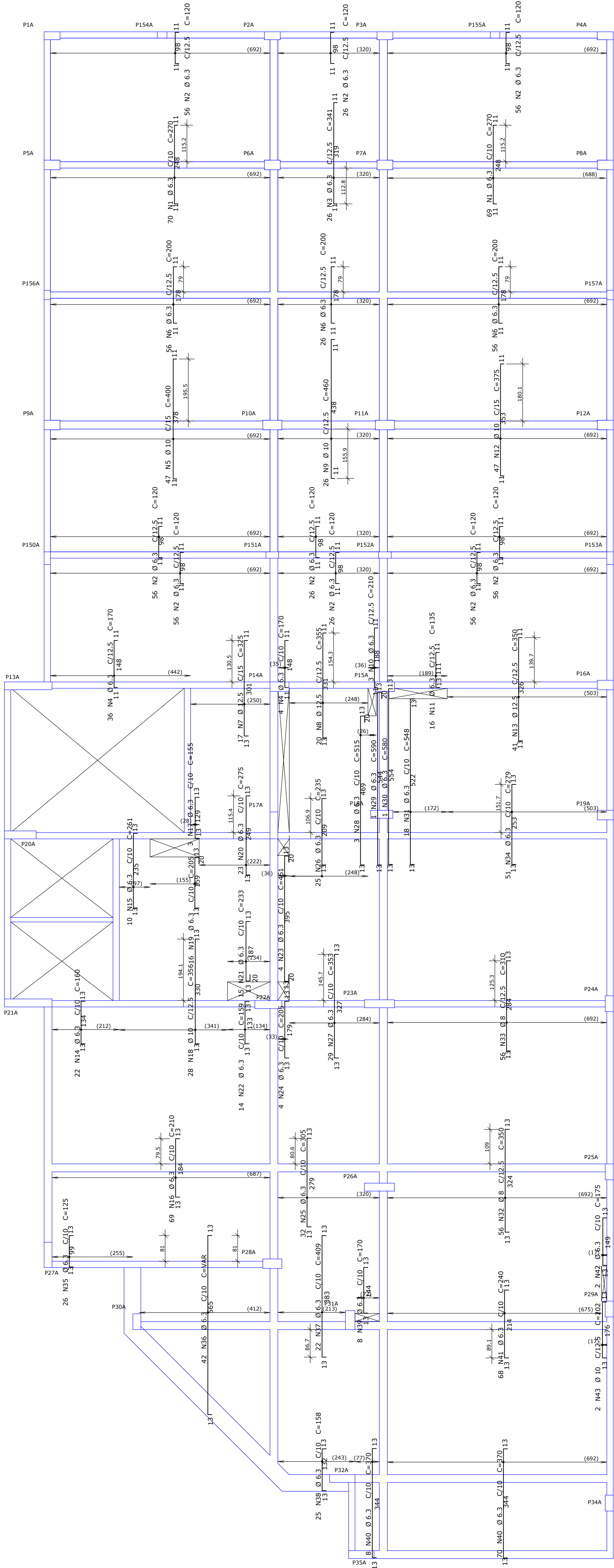


4PAV - Armadura negativa horizontal



4PAV - Armadura negativa vertical



ACO	POS	BIT	QUANT	COMPRIMENTO	UNIT	TOTAL
		mm		cm	cm	
4PAV - Armadura negativa horizontal						
50A	1	6.3	315	125	39375	
50A	2	6.3	158	650	102700	
50A	3	6.3	46	319	14674	
50A	4	6.3	9	312	2808	
50A	5	10	25	483	12075	
50A	6	6.3	3	64	192	
50A	7	6.3	46	141	6486	
50A	8	6.3	331	130	43030	
50A	9	6.3	46	141	6486	
50A	10	6.3	4	161	644	
50A	11	6.3	18	158	2844	
50A	12	6.3	6	130	780	
50A	13	6.3	6	292	1752	
50A	14	6.3	14	660	9240	
50A	15	6.3	40	645	25800	
50A	16	6.3	38	620	23560	
50A	17	8	33	680	22440	
50A	18	6.3	6	483	2898	
50A	19	6.3	6	483	2898	
50A	20	6.3	3	165	495	
50A	21	6.3	11	113	1243	
50A	22	6.3	46	440	1760	
50A	23	6.3	46	788	36248	
50A	24	6.3	22	230	5060	
4PAV - Armadura negativa vertical						
50A	1	6.3	139	270	37530	
50A	2	6.3	414	120	49680	
50A	3	6.3	26	341	8866	
50A	4	6.3	40	170	6800	
50A	5	10	47	400	18800	
50A	6	6.3	138	200	27600	
50A	7	12.5	17	325	5525	
50A	8	12.5	20	355	7100	
50A	9	10	26	460	11960	
50A	10	6.3	3	210	630	
50A	11	6.3	16	135	2160	
50A	12	10	47	375	17625	
50A	13	12.5	41	350	14350	
50A	14	6.3	22	160	3520	
50A	15	6.3	10	261	2610	
50A	16	6.3	69	210	14490	
50A	17	6.3	3	155	465	
50A	18	10	28	356	9968	
50A	19	6.3	16	205	3280	
50A	20	6.3	23	275	6325	
50A	21	6.3	15	233	3495	
50A	22	6.3	14	159	2226	
50A	23	6.3	4	461	1844	
50A	24	6.3	4	205	820	
50A	25	6.3	32	363	9760	
50A	26	6.3	25	235	5875	
50A	27	6.3	29	353	10237	
50A	28	6.3	3	515	1545	
50A	29	6.3	1	590	590	
50A	30	6.3	1	580	580	
50A	31	6.3	18	548	9864	
50A	32	8	56	350	19600	
50A	33	8	56	310	17360	
50A	34	6.3	51	279	14229	
50A	35	6.3	26	125	3250	
50A	36	6.3	42	591	24822	
50A	37	6.3	22	409	8998	
50A	38	6.3	25	158	3950	
50A	39	6.3	8	170	1360	
50A	40	6.3	78	370	28860	
50A	41	6.3	68	240	16320	
50A	42	6.3	2	175	350	
50A	43	10	2	202	404	

RESUMO DE AÇO			
ACO	BIT	COMPR	PESO
	mm	m	kgf
50A	6.3	6386	1564
50A	8	594	235
50A	10	708	437
50A	12.5	270	760
Peso Total 50A =			2496 kgf

ESPECIFICAÇÕES DE PROJETO

1. UNIDADES EM CENTÍMETROS, NÍVEIS EM METROS, EXCETO ONDE INDICADO O CONTRÁRIO;
2. ESTE PROJETO ATENDE AS ESPECIFICAÇÕES DA NORMA NBR-6118:2014;
3. AS ARMADURAS DEVEM ESTAR LIMPAS, DE ACORDO COM O QUE SE ESTABELECE NAS NORMAS DE EXECUÇÃO, COM AS FERRAGENS DEVIDAMENTE POSICIONADAS CONFORME INDICA O PROJETO, UTILIZANDO-SE DE POSICIONADORES E ESPACADORES ADEQUADOS, GARANTINDO OS COBRIMENTOS;
4. AÇO: CASO (N.º. 500MPa) / CASO (N.º. 500MPa);
5. PREVER INSERTS METÁLICOS PARA FIXAÇÃO DA ESTRUTURA METÁLICA, NOS ELEMENTOS PERTINENTES (VER PROJETO DE ESTRUTURA METÁLICA);
6. DEMAIS CONSIDERAÇÕES VIDE PRANCHA DE FORMAS;
7. TODAS AS MEDIDAS E DIMENSÕES DEVEM SER CONFERIDAS NA OBRA.

COBRIMENTOS MÍNIMOS

ELEMENTOS	VALORES (cm)
VIGAS E PILARES	2,5
LAJES	2,0
FUNDAÇÕES	2,5

PLANTA CHAVE

